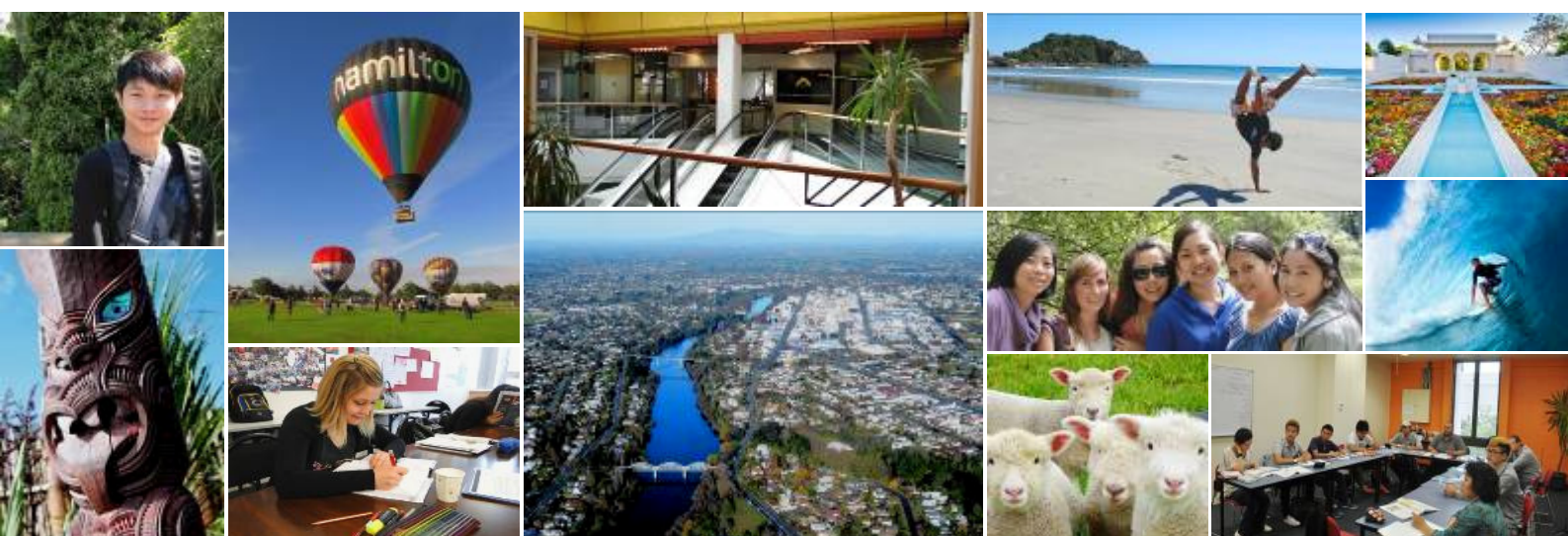




WAIKATO INSTITUTE OF EDUCATION



# Bienvenido a el INSTITUTO DE EDUCACIÓN DEL WAIKATO

**Aspiras a estudiar a la Universidad o en una Escuela local? Necesitas mejorar tu Inglés por el trabajo? ¿O quieres aprender algo de Inglés antes de viajar?**

Desde 2003, el Instituto de Educación del Waikato (WIE) ha sido la Escuela de Inglés elegida para miles de estudiantes internacionales y nacionales que desean mejorar su inglés y hacer una experiencia única en tierra neocelandesa.

Garantizar calidad a nuestros estudiantes es nuestra prioridad y estamos orgullosos de ofrecer una enseñanza con un alto nivel de excelencia.

Con un equipo de profesores experimentados con muchos años de experiencia en la enseñanza, los estudiantes tienen la oportunidad de aprender y lograr rápidamente resultados en inglés, para el trabajo, el futuro de los estudios, los viajes o la satisfacción personal.

Además de tener algunos de los más calificados profesores de la región, nuestra Escuela se puede también enorgullecer de ofrecer a los estudiantes una excelente ubicación en el corazón de Hamilton. Nuestro campus moderno está a unos segundos de los cines, foodcourts, centros comerciales, restaurantes, bares y cafés.

Esperamos que pueda unirse a nosotros pronto, y descubrir por sí mismo la razón por la cual muchos estudiantes eligen WIE!

*Elige calidad. Elige WIE.*





# 10 RAZONES POR ELEGIR WIE

## GARANTÍA DE CALIDAD



WIE es una de las pocas escuelas de inglés en Nueva Zelanda que reciba fondos del gobierno para sus cursos de inglés. También somos registrados NZQA (*NZQA New Zealand Qualifications Authority*), asegurando que nuestros cursos cumplen todos los estándares nacionales. Igualmente, somos un Centro autorizado de Evaluación del Examen de Inglés de la Universidad de Cambridge y del TOEIC.

## PROFESORES ALTAMENTE CUALIFICADOS



Todos los profesores en nuestra Escuela son titulados y especialistas ESOL con experiencia, y de lengua materna inglesa. Entre nuestro staff, contamos examinadores oficiales para el Examen de Cambridge, del IELTS y del TOEIC. Los estudiantes podrán beneficiar de sus experiencias y lograr los resultados deseados en un tiempo record.

## CENTRAL LOCATION



Situado en el corazón de Hamilton, una de las ciudades Neozelandesas con mayor crecimiento y desarrollo de la Isla Norte. Conocida internacionalmente por su Universidad y su Escuela Politécnica. Hamilton atrae muchos estudiantes de todas partes del mundo. Hamilton esta centralmente ubicado, cerca de los mayores destinos turísticos como Rotorua, Tauranga y Mount Maunganui.

## CLASES PEQUEÑAS



Insistimos en mantener clases con una media de 6 a 8 estudiantes a fin que pueden recibir una atención individual en las áreas que necesitan y tener una relación mas personal con sus profesores y compañeros de clase.

## UNA ESCUELA BIEN EQUIPADA



Nuestra Escuela está equipada con toda la tecnología necesaria para garantizar que reciba el máximo de confort y atención. Todas nuestras aulas tienen aire acondicionado y el WiFi es gratuito en todo el Campus. Nuestro staff esta siempre dispuesto a ayudarte y contestar a todas tus preguntas.

## OPCIONES FLEXIBLES DE ESTUDIO



Pueden empezar a seguir los cursos cada lunes del año. Ofrecemos opciones de estudios a tiempo completo o a tiempo parcial con clases por la mañana, la tarde o la noche. Con cursos para adultos y jóvenes, WIE tiene una variedad de programas que se adaptan a cada individuo.

## UN GRAN MIX DE NACIONALIDADES



Acogemos estudiantes de más de 35 países. En general, la edad media es de 23 años pero recibimos también estudiantes teniendo una edad entre 14 y 80 años! Es una oportunidad para conocer a futuros amigos de todo el mundo!

## ALOJAMIENTO LOCAL



Ofrecemos alojamiento en familias de acogida. Todas las familias elegidas han sido verificadas y son revisadas regularmente. Todas las casas están situadas en un perímetro cerca de la Escuela. Para aquellos que quieran un tipo de alojamiento alternativo, WIE puede también ayudarte a encontrar algo a tu gusto y presupuesto.

## RELACION CALIDAD-PRECIO



WIE está comprometido con la excelencia en todo lo que hacemos. Tanto en la calidad de la educación como también en el bienestar del estudiante, alojamiento, actividades, instalaciones y apoyo. Nuestros precios competitivos y nuestros descuentos especiales permiten que esta calidad llegue al alcance de todos.

## SOPORTE 24/7



Un personal de apoyo está disponible todo los días para garantizar su seguridad y bienestar. Si tienes algunas preguntas o inquietudes, incluso sobre temas que no están relacionadas con la escuela, estamos siempre dispuestos a ayudarle y a ofrecer asesoramiento. A su llegada se le darán todas las informaciones del campus y de la ciudad, que incluye la creación de una cuenta bancaria en Nueva Zelanda y un recorrido de la ciudad para ayudarle a encontrar su camino en Hamilton.







# hamilton

TU EDUCACIÓN Y LA PUERTA POR EL AVENTURA

**Hamilton se sitúa al sur de Auckland. Es una ciudad muy importante de Nueva Zelanda con unos de los ritmos más rápidos de crecimiento del país.**

Cuenta con un Estadio importante de Rugby, un aeropuerto internacional y el hospital más grande en el hemisferio sur. Gracias a su Universidad y Escuela Politécnica internacionalmente reconocidas, Hamilton atrae a muchos estudiantes y jóvenes que aprovechan del ambiente vibrante y dinámico de la ciudad.

En Hamilton, los estudiantes no tendrán el tiempo de aburrirse entre festivales de música, museos, cines, galerías, paseos por el río y los jardines. Al caer la noche, la ciudad cobra vida con una multitud de cafés, bares, restaurantes y música live, que dan a Hamilton su reputación de mejor vida estudiantil del país.

Para aquellos que buscan aventura, Hamilton es el mejor lugar desde donde se puede experimentar los principales puntos turísticos de Nueva Zelanda. A menos de dos horas de distancia, tienen acceso a una amplia gama de actividades, tal que el Thermal Wonderland de Rotorua, los Whakapapa Ski Fields, Waitomo Caves Glow-Worm, Otorohonga Kiwi House, las casas de los Hobbiton, dos de las mejores playas de surf de Nueva Zelanda y muchos otros destinos interesantes ... Sólo tendrán que elegir!

Lejos de las fallas conocidas, sin riesgo de un tsunami y a una buena distancia de los volcanes de Auckland, Hamilton podría ser la ciudad más segura de Nueva Zelanda.

Una multitud de parques y jardines, una vida nocturna vibrante, una ubicación ideal, y sin problemas de tráfico... Eligen Hamilton como destino de estudio y podrán experimentar los beneficios de la vida urbana, sin las molestias.





# UBICACIÓN CENTRAL



**WIE se encuentra al primer piso del Centro Tower Place, uno de los centros comerciales más grandes de Hamilton.**

- 30 segundos a pie de los bancos
- 1 minutos a pie de los foodcourts y cafés
- 2 minutos a pie de los cines y de la oficina de correos
- 3 minutos a pie del Centro de Transportes de Hamilton
- 6 minutos a pie del río Waikato
- 15 minutos a pie del Museo Waikato
- 20 minutos en bus al parque zoológico de Hamilton
- 40 minutos en coche por la playa de Raglan
- 1 hora en coche del aeropuerto de Auckland
- 1 ½ horas en coche de Auckland City



*"WIE es un lugar fantástico para aprender el Inglés, hay muchas personas de diferentes culturas y la única manera de comunicarse es hablar Inglés!"*

— Cristian, CHILE



WIE está aquí





## UNA ESCUELA BIEN EQUIPADA

**WIE insiste en ofrecer a sus estudiantes un equipo y servicios de calidad.**

- 10 aulas espaciosas, todas climatizadas y equipadas con paneles de vidrio que ofrecen abundante luz natural.
- Sala para los estudiantes amueblada con mesas y sillas para tomar el almuerzo con los amigos.
- Cocina totalmente equipada con tres microondas, nevera, agua filtrada, urna de agua caliente y té y café gratis.
- 55 "LCD TV satélite con mas de 60 canales que transmiten emisiones internacionales.
- Salón para los estudiantes con mesas de billar y sofás cómodos para relajarse entre las clases.
- Biblioteca con materiales para practicar el IELTS y otros recursos de aprendizaje útiles.
- Laboratorio con ordenadores equipados con cascos individuales para llamadas Skype con amigos y familiares al extranjero.
- Quioscos y snackbar en la entrada del campus.
- Llamadas dentro de la región de Waikato gratuitas con el teléfono de la Escuela
- Acceso gratuito a internet (WiFi) en todo el campus.





# ACTIVIDADES

**Después de las clases, WIE organiza diversas actividades que les permitirán de practicar su inglés, fuera de las clases, mientras se divierten con sus amigos en los mas lindos y divertidos lugares de Nueva Zelanda.**

Unirse a las actividades organizadas por WIE cada semana o que planear sus propios viajes con sus amigos, podrán elegir desde un número ilimitado de aventuras: puenting, golf, surf, esquí, kayak, buceo, pasear a pie o a caballo, rafting, etc ...!

## Actividades

- Minigolf
- Tennis
- Ten Pin Bowling
- Football/Rugby
- Hamilton Gardens
- Lasertag
- Waterworld Aquatic Park
- Y mas...



## Viajos

- Rotorua
- Waitomo Caves
- Auckland
- Mt Maunganui
- Taupo and Mt. Ruapehu
- Raglan Beach
- Y mas...



# ALOJAMIENTO

## En familia de acogia

Vivir con una familia de acogida es la opción preferida para la mayoría de nuestros estudiantes internacionales, porque les ofrece la oportunidad de experimentar la vida en un ambiente familiar Kiwi.

- 3 comidas todos los días de la semana
- Cuarto privado totalmente amueblado
- Cerca de la Escuela y de los transportes públicos
- Apoyo de nuestro coordinador para el alojamiento
- Transporte desde el aeropuerto disponible

Todas las familias de acogida de WIE han sido cuidadosamente seleccionados para garantizarle que este acogido en una familia segura y calurosa.

Se le mandará un perfil de su familia antes de salir de su país, a fin que pueda comunicarse con su nueva familia Kiwi y llegar a conocerles antes de llegar.

## Otras opciones de alojamiento

WIE reconoce que no todo el mundo quiere vivir con una familia de acogida y estamos felices de ayudarle a encontrar un alojamiento alternativo. Hay muchas opciones para todos los gustos y presupuestos: mochileros, residencias de estudiantes, moteles, hoteles, apartamentos con compañeros de piso, bed & breakfast y mucho más.



# CLASES DE INGLÉS

**WIE ofrece una amplia gama de cursos para adultos y jóvenes, con clases disponibles por la mañana, tarde y noche, diseñadas para ajustarse a sus necesidades y programas.**

## INGLÉS GENERAL

WIE ofrece una amplia gama de cursos para adultos y jóvenes, con clases disponibles por la mañana, tarde y noche, diseñadas para ajustarse a sus necesidades y programas.

## PREPARACIÓN IELTS

¿Quieren mejorar su Inglés para poder pasar el examen IELTS? Este curso intensivo, con un ritmo rápido, cubre las habilidades requeridas para alcanzar los resultados necesarios que desea o necesita para el IELTS. Con nuestros profesores que son también examinadores certificados, aprenderán las estrategias para pasar el examen y le ayudarán a pasar la prueba con confianza y éxito.

## PREPARACIÓN OET

Muchas enfermeras no saben que un resultado OET se puede también presentar para el registro de enfermería en Nueva Zelanda en lugar del IELTS. El curso de preparación a el OET de WIE tiene como objetivo de ayudar las enfermeras en alcanzar la nota necesaria a el examen OET. Los materiales del curso han sido especialmente diseñados e incluyen temas como la obstetricia, cirugía, enfermedades infecciosas, oncología y otros.

## INGLÉS PARA LOS EMIGRANTES

Algunos inmigrantes tienen que pagar los cursos de Inglés a la Inmigración NZ antes de poder obtener residencia en Nueva Zelanda. Si tiene ya comprado este voucher, lo puede usar en Nuestra Escuela. Nuestros cursos de Inglés, les darán la confianza que necesita para la vida cotidiana en Nueva Zelanda, ya sea por trabajo, estudios futuros, o simplemente para integrar la comunidad. Usted también aprenderá sobre la cultura de Nueva Zelanda y sus costumbres, integrándose lo más posible con sus habitantes. Este curso está disponible sea como clase general o en privado.

## INGLÉS PARA LOS/LAS ENFERMEROS/AS

Es un curso intensivo de 6 meses diseñado para ayudar a los/las enfermeros/as registrados/as a el extranjero y que quieren poder trabajar o estudiar en Nueva Zelanda. Para conseguir el registro, enfermeros/as necesitan conseguir un IELTS o OET. Ofrecemos un curso que combina preparación para el IELTS o OET con clases de inglés médico y que se centran en Inglés de enfermería específicos y prácticas de enfermería en Nueva Zelanda.

## PREPARACIÓN PARA EL COLEGIO

Planifica estudiar en un colegio en Nueva Zelanda? La mayoría de las escuelas requieren que los estudiantes internacionales tengan un cierto nivel de inglés. Este curso tiene como objetivo de aumentar su nivel de inglés al nivel requerido por las Escuelas Neocelandesas.

## INGLÉS PRÁCTICO PARA EL TRABAJO

Un programa que se centra en enseñarle las habilidades necesarias para el trabajo. Incluye un enfoque en las habilidades de comunicación, corrección de su acento, mejorar su fluidez y aumentar su confianza para hablar inglés. Los workshops incluyen consejos para las entrevistas y como escribir un buen CV.

## PROGRAMA DE VACACIONES

Programas que te ofrecen la posibilidad de mejorar tu inglés mientras experimenta lo mejor de Nueva Zelanda. Una combinación de cursos de inglés por la mañana y actividades, tal como cursos de Rugby, baile, golf o equitación, en la tarde.

**Para obtener más información sobre los cursos que WIE ofrece, por favor visite: [www.wie.ac.nz/cp.htm](http://www.wie.ac.nz/cp.htm)**





# SU CAMINO AL ÉXITO

## Estudiar en un Colegio Neocelandés

Los estudiantes que se matriculan al Programa de Preparación por el Colegio de WIE pueden ir a estudiar en una escuela secundaria local, una vez que han completado los requisitos necesarios para integrarla. WIE ofrece un servicio gratuito para ayudar a los estudiantes que se matriculan en un colegio después de terminar su curso de inglés.

### Colegios en Hamilton

- Cambridge High School
- Fairfield College
- Fraser High School
- Hamilton Boys' High School
- Hamilton Christian School
- Hamilton Girls' High School
- Hillcrest High School
- Melville High School
- Morrinsville College
- Sacred Heart Girls College
- St John's College
- St Paul's Collegiate School
- St Peter's Cambridge
- Waikato Diocesan School for Girls

## Estudiar a la Universidad o Escuela Politécnica

Estudiar en WIE abre grandes oportunidades para continuar sus estudios superiores. Nuestros estudiantes son aceptados en los programas de diploma en las universidades y Escuelas Politécnicas de toda Nueva Zelanda. Una vez graduados, los estudiantes pueden buscar un empleo en Nueva Zelanda.

**WIE ofrece un servicio gratuito para ayudar a los estudiantes matricularse en el instituto superior de su elección. Inscribirse a través de nosotros y poder calificarse para una beca y seguro escolar GRATIS!**



*"Encontré la clase de preparación IELTS realmente útil. Cuando pasé el examen IELTS me dí cuenta que era exactamente lo que había aprendido en clase!"*

— Milena, POLANIA

### Su primer día

#### Atribución de la clase

En su primer día en WIE, pasará un test para que podamos evaluar su nivel de Inglés y así integrarle en la clase adecuada. La prueba incluye gramática, comprensión oral, el habla y el escrito.

#### Objetivos académicos

Encontrará el Director de los Estudios que con sus preguntas intentará entender cuáles son sus objetivos y cómo podemos ayudarle a lograrlos.

#### Inducción y Orientación

Nuestro consejero para los estudiantes le dará informaciónes útiles para ayudar a su asentamiento en Nueva Zelanda. Luego seguirá un rápido recorrido del campus WIE y del centro de la ciudad. Le podemos también ayudar a conseguir una cuenta bancaria, la tarjeta de autobús y la tarjeta SIM.

### Las clases

#### Niveles

WIE tiene seis niveles de clases de inglés desde principiante hasta avanzado.

#### Clases pequeñas

Las clases tienen un promedio de 6 a 8 personas, con un máximo de 15, para que pueda obtener la atención que merece y tener más oportunidades para practicar su inglés durante las clases.

#### Pruebas y evaluaciones

Los profesores organizan test semanales en clase y exámenes cada dos semanas a fin que pueda revisar lo que ha aprendido y evaluar su progreso.

#### Metodología

Las clases se centran principalmente en la incorporación de un vocabulario útil y práctico o académico para los que estudian el IELTS o el OET. Se aprende a escribir correctamente, adquirir nuevo vocabulario y mejorar sus habilidades de conversación en inglés.

### Los resultados

#### Certificado

Al completar su nivel o cuando termine sus estudios en WIE, recibirá un certificado con la lista de los resultados obtenidos durante su aprendizaje.

#### Graduación

Al final de cada bloque, WIE organiza una Ceremonia de Graduación para todos nuestros estudiantes. Su profesor le dará el certificado y quizás será promovido al siguiente nivel de clase.



# LO QUE DICEN NUESTROS ESTUDIANTES



## **Ilariya, 24 años, RUSSIA**

Mis cuatro meses en WIE han sido un de los mejor momentos de mi vida! Cada día era especial y único para mí. Lo que me encanto lo más era que la que la escuela es como una gran familia, el personal es muy amable y siempre pronto a ayudarte y escucharte. Los profesores saben el nivel de cada estudiante y como pueden ayudarlos en mejorar sus puntos débiles. En WIE, tendrán la oportunidad de lograr sus objetivos en Ingles. Nunca olvidaré todos los momentos fantásticos y los amigos que he encontrado aquí. Gracias WIE!



## **Iwona, 30 años, POLONIA**

Me encantó estudiar en WIE. He conocido muchas personas interesantes: los profesores son serviciales, agradables y comprensivos, y mis compañeros de clase eran muy divertidos y amables. De seguro, quedaré en contacto con muchos de ellos. Me gustó mucho que WIE se sitúa en el centro de la ciudad de Hamilton. WIE tiene excelentes instalaciones. Me quedé impresionada con una amplia gama de actividades sociales organizadas por WIE. A pesar de que he estudiado aquí por sólo 5 semanas mi inglés se mejoró realmente. Estudiar a WIE era una buena decisión!



## **Alejandra, 31 años, CHILE**

Estoy muy contenta con mi inglés desde que me quedé estudiando en WIE, he mejorado mi gramática, conversación, comprensión oral y ahora puedo expresarme con total confianza. Mis profesores pasaban mucho tiempo en ayudarme con mi gramática y me daban ejercicios especiales para ayudarme a mantener el ritmo de la clase. Pasaron también mucho tiempo fuera de clase en ayudarme con mi escritura personal como correos electrónicos e informes para mi trabajo. Ahora, puedo alcanzar mi sueño de ir a la universidad en Nueva Zelanda. Gracias WIE por darme esta gran oportunidad de aprender el inglés con los mejores profesores y equipo en el Waikato!



## **Azzam, 19 años, SAUDI ARABIA**

En mi país, saber el inglés es necesario si se quiere tener éxito, por eso llegué a WIE. Me gustó mucho estudiar en WIE, y ahora mi inglés es mucho mejor que antes! Los profesores motivan los estudiantes a participar en clase. Mis compañeros eran todos simpáticos y era muy fácil relacionarse con ellos y discutir. Lo que más me gusto es la amabilidad y la cooperación entre alumnos y profesores! He participado en muchas actividades organizadas por WIE como la competición de tenis de mesa o ir en un viaje escolar a Rotorua. Ahora me vuelvo a mi casa para estudiar medicina y voy a decir a todos mis amigos de ir a Nueva Zelanda y aprender el inglés a WIE.



## **Carolina, 21 años, CHILE**

Vine por 6 meses a Nueva Zelanda para mejorar mi inglés a WIE. Me lo pasé muy bien aquí! Mis profesores eran todos altamente cualificados, el personal estaba siempre dispuesto a ayudar y me hice muy buenos amigos. Una de las cosas que me gusta de la escuela es que como no es muy grande, somos como una pequeña familia, compartimos los almuerzos y hacemos actividades todos juntos. Estoy muy contenta de haber podido mejorar mi fluidez y aumentar mi vocabulario de inglés en WIE. Ahora, me voy a volver a mi país para continuar con mis estudios universitarios. Nunca olvidaré mi estancia aquí, gracias por todas las sonrisas de todos los días !



## **Jordi, 24 años, NUEVA CALEDONIA**

Quería mejorar mi inglés y, al fin, encontrar un trabajo en Nueva Zelanda. Me gustó mucho estudiar en WIE, todos mis maestros fueron muy amables, dedicados y calificados. También fueron muy serviciales y pacientes conmigo y con mis compañeros de clase. Mi inglés es ahora mucho mejor que antes. Me gustó estudiar en WIE porque tuve un buen resultado. Fue una experiencia increíble en mi vida y recomiendo a todos de estudiar en WIE.

**Para saber más de los otros estudiantes, por favor visite nuestro sitio web:**

**[www.wie.ac.nz/testimonial.htm](http://www.wie.ac.nz/testimonial.htm)**



# UNA CALIDAD QUE PUEDEN CONFIAR EN

## NZQA REGISTRADO



El Waikato Instituto de Educación es un centro de enseñanza privada registrado por la Autoridad de Calificaciones de Nueva Zelanda (NZQA) conforme al artículo 18 de la Ley de educación de 1989. NZQA es la organización gubernamental dedicada a asegurar que las calificaciones oficiales en Nueva Zelanda sean de buena cualidad y respeten estándares, tanto a nivel nacional como internacional.

## FINANCIADO POR EL GOBIERNO



Somos una de las pocas escuelas de inglés en Nueva Zelanda que recibe fondos del gobierno para los cursos de inglés. Nuestros cursos de Inglés General y de inglés para el trabajo son financiados y aprobados por la Comisión de Educación Terciaria NZ (TEC).

## CENTRO DE EVALUACIÓN DEL CAMBRIDGE ENGLISH CERTIFICATE



El Waikato Instituto de Educación es un Centro de evaluación autorizado por la Universidad de Cambridge del Idioma Inglés (Centro Número NZ501). El Certificado de inglés Cambridge es la calificación más valiosa, siendo reconocidos por más de 13.500 universidades, empleadores y gobiernos en todo el mundo. El Waikato Instituto de Educación es el único centro de evaluación reconocido en la región.

## CENTRO PÚBLICO POR EL TEST TOEIC



El Waikato Instituto de Educación es el centro de examen autorizado para el TOEIC (Test de Inglés para la Comunicación Internacional). TOEIC es una prueba reconocida internacionalmente que los empleadores utilizan en todo el mundo, en particular en Asia y en Europa.

## EDUCACIÓN DE NUEVA ZELANDA



Nueva Zelanda Educación es la agencia estatal responsable de la promoción de la educación internacional en Nueva Zelanda. WIE es miembro de la Agencia y estamos listados en su página web: [www.newzealandeducated.com/institution/568](http://www.newzealandeducated.com/institution/568).

## WAIKATO EDUCATION INTERNATIONAL INCORPORATED



El Waikato Instituto de Educación es un miembro del Waikato Education International Inc. (WEI), la asociación de las instituciones educativas que se han comprometido a proveer una educación de calidad a los estudiantes internacionales. Los miembros incluyen, las escuelas secundarias, escuelas privadas y la Universidad de Waikato.

## EL CÓDIGO DE PRÁCTICA



En marzo 2003, todas las instituciones neocelandesas acogiendo estudiantes internacionales, tuvieron que firmar el Código de Práctica Pastoral para la educación de los Estudiantes Internacionales. Como signatario de las garantías del Código, WIE se comprometió a proveer a cada estudiante internacional un alto nivel de atención y de bienestar. El Código está disponible en varios idiomas y se puede descargar en [www.minedu.govt.nz/goto/international](http://www.minedu.govt.nz/goto/international).



**CAMBRIDGE ENGLISH**  
Language Assessment  
Authorised Centre



El Waikato Instituto de Educación y el Gobierno de Nueva Zelanda quieren que los estudiantes internacionales en Nueva Zelanda tienen un lugar seguro, agradable y gratificante para estudiar. El Código de Práctica Pastoral para los Estudiantes Internacionales es un acuerdo hecho por el Gobierno de Nueva Zelanda para asegurar que todas las instituciones educativas asumen la responsabilidad por el bienestar de sus estudiantes internacionales. Al ser signatario del Código de Prácticas, el Waikato Instituto de Educación debe cumplir con el Código y asegúrese de que todos los estudiantes internacionales son seguros, bien informados y bien cuidados. Una copia del Código está disponible en Internet en [www.minedu.govt.nz/NZEducation/EducationPolicies/InternationalEducation/ForInternationalStudentsAndParents/CodeOfPracticeInfoForStudents.aspx](http://www.minedu.govt.nz/NZEducation/EducationPolicies/InternationalEducation/ForInternationalStudentsAndParents/CodeOfPracticeInfoForStudents.aspx).

Descargo de responsabilidad: Se ha hecho todo lo posible para asegurar que el contenido de este folleto es correcta. Toda la información es correcta en el momento de su publicación y está sujeta a un continuo proceso de revisión. WIE se reserva el derecho de realizar cambios en el contenido en cualquier momento y no se hace responsable de los errores o omisiones que puedan contener.



Scan this QR code with your  
smartphone to view WIE's  
latest **Special Offers!**

## WAIKATO INSTITUTE OF EDUCATION

Level 1 Centre Place Tower, 48 Ward Street, Hamilton 3204, New Zealand  
Ph: +64 7 838 2450 | Fax: +64 7 838 2453 | [info@wie.ac.nz](mailto:info@wie.ac.nz) | [www.wie.ac.nz](http://www.wie.ac.nz)



Picasa